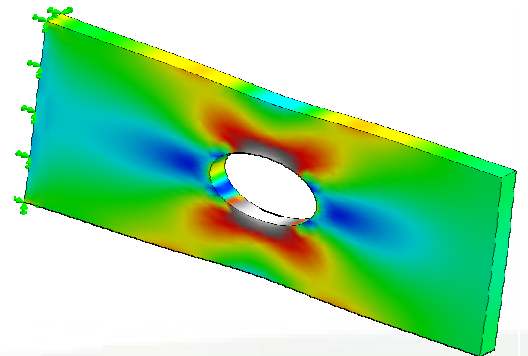


## SolidWorks Simulation (2 días)

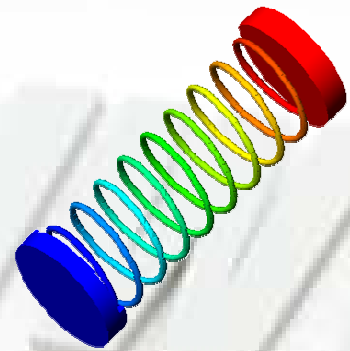
### 1. Proceso de Análisis

- Objetivos
- Proceso de Análisis
- Caso Práctico: Tensión en una Chapa.
- Interfaz de SolidWorks Simulation.
- Opciones de SolidWorks Simulation.
- Preprocesamiento.
- Mallado.
- Posprocesamiento.
- Múltiples estudios.
- Informes



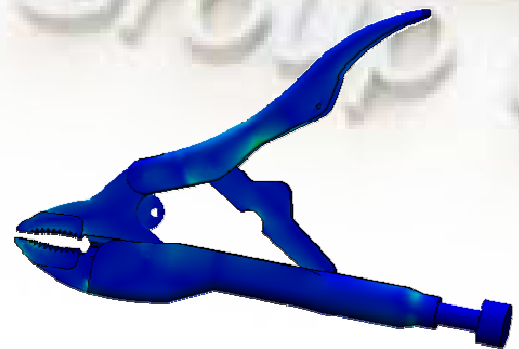
### 2. Controles de Mallado, concentraciones de tensiones y condiciones de contorno.

- Control de Malla.
- El soporte en L.
- Descripción del Proyecto.
- Casos prácticos



### 3. Análisis del ensamblaje con contactos.

- Objetivos.
- Análisis de contacto.
- Caso práctico: Pinza con contacto global – Pinza con contacto local.



### 4. Análisis del ensamblaje con conectores.

- Objetivos.
- Conexión de componentes.
- Conectores.
- Caso Práctico: Pinza de presión.

### 5. Análisis de componentes delgados

- Objetivos.
- Componentes Delgados.
- Caso Práctico: Polea.

### 6. Vaciados, vigas y sólidos de mallado mixto.

- Objetivos.
- Mallado mixto.
- Elementos viga

