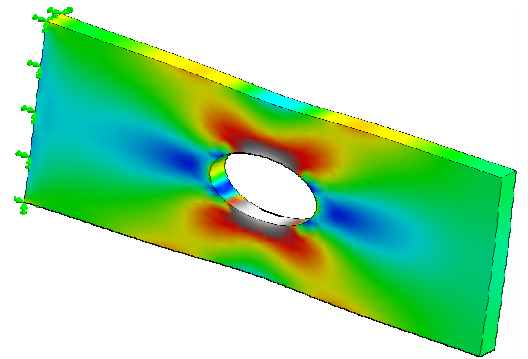


Curso de Análisis estructural con SOLIDWORKS

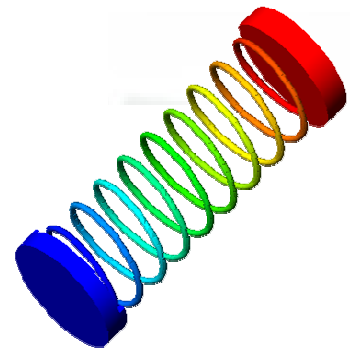
1. Proceso de Análisis

- Objetivos
- Proceso de Análisis
- Caso Práctico: Tensión en una Chapa.
- Interfaz de SOLIDWORKS Simulation
- Opciones de SOLIDWORKS Simulation
- Preprocesamiento
- Mallado.
- Posprocesamiento
- Múltiples estudios
- Informes



2. Controles de Mallado, concentraciones de tensiones y condiciones de contorno.

- Control de Malla.
- El soporte en L.
- Descripción del Proyecto.
- Casos prácticos

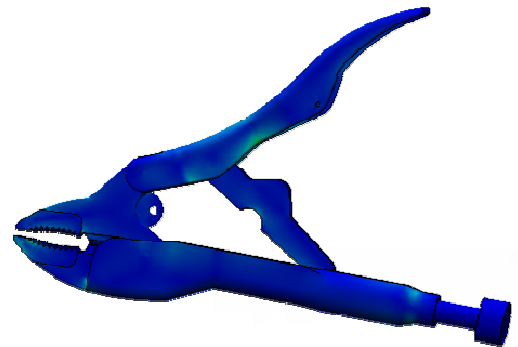


3. Análisis del ensamblaje con contactos.

- Objetivos.
- Análisis de contacto.

4. Análisis del ensamblajes con conectores

- Objetivos.
- Conexión de componentes
- Conectores.
- Caso Práctico: Pinza dinza de presión.



5. Análisis de componentes delgados

- Objetivos.
- Componentes Delgados.
- Caso Práctico: Polea.

6. Vaciados, vigas y sólidos de mallado mixto.

- Objetivos.
- Mallado mixto.
- Elementos viga

